

Allegato 1

Valori soglia utilizzati nell'analisi del DPU

Genere	Classe	Circonferenza minima originale (cm)	Circonferenza minima utilizzata (cm)	DPU (cm)
<i>Abies</i>	1	350	245	77.99
<i>Acer</i>	2	250	175	55.70
<i>Aesculus</i>	2	300	210	66.85
<i>Araucaria</i>	2	350	245	77.99
<i>Betula</i>	2	250	175	55.70
<i>Calocedrus</i>	1	350	245	77.99
<i>Carpinus</i>	2	300	210	66.85
<i>Castanea</i>	1	450	315	100.27
<i>Catalpa</i>	2	300	210	66.85
<i>Cedrus</i>	1	400	280	89.13
<i>Celtis</i>	2	350	245	77.99
<i>Chamaecyparis</i>	2	350	245	77.99
<i>Cinnamomum</i>	1	350	245	77.99
<i>Corylus</i>	2	200	140	44.56
<i>Cryptomeria</i>	2	350	245	77.99
<i>Cupressus</i>	2	300	210	66.85
<i>Fagus</i>	1	400	280	89.13
<i>Fraxinus</i>	2	300	210	66.85
<i>Ginkgo</i>	2	300	210	66.85
<i>Juglans</i>	2	350	245	77.99
<i>Juniperus</i>	2	200	140	44.56
<i>Laurus</i>	2	250	175	55.70
<i>Liquidambar</i>	2	300	210	66.85
<i>Liriodendron</i>	2	300	210	66.85
<i>Magnolia</i>	1	300	210	66.85
<i>Olea</i>	2	450	315	100.27
<i>Picea</i>	1	350	280	89.13
<i>Pinus</i>	1	300	210	66.85
<i>Platanus</i>	1	400	280	89.13
<i>Populus</i>	2	350	245	77.99
<i>Prunus</i>	2	250	175	55.70
<i>Pteriocarya</i>	1	300	210	66.85
<i>Quercus</i>	1	400	280	89.13
<i>Salix</i>	1	300	210	66.85
<i>Sequoia</i>	1	400	280	89.13
<i>Taxus</i>	2	250	175	55.70
<i>Thuja</i>	1	300	210	66.85
<i>Tilia</i>	2	350	245	77.99
<i>Trachycarpus</i>	1	250	175	55.70
<i>Ulmus</i>	1	350	245	77.99
<i>Zelkova</i>	2	300	210	66.85

Allegato 2

Schede descrittive dei singoli alberi

1

Magnolia grandiflora

Magnolia

Fotografia



Inquadramento territoriale



Data rilievo 02/05/2025

Numero mappale 4

Coordinate LV95 2°716'103 / 1°097'518

Dati tecnici

Altezza: 15.8 m

Diametro petto d'uomo: 67.8 cm

Diametro chioma: 7.4 m

Indigenato: NO

Classe: 1

Osservazioni Chioma equilibrata

Alberatura di pregio SI

Stato di salute apparente Ottimo

Luogo Giardino

Urgenza Nessuna

Gestione -

Frequenza -

Punteggio	Diametro petto d'uomo	Altezza	Diametro chioma	Indigenato	Valutazione
50/120	40	6	4	0	0

2

Cedrus deodara

Cedro dell'Himalaya

Fotografia



Inquadramento territoriale



Data rilievo 02/05/2025

Numero mappale 4

Coordinate LV95 2'716'103 / 1'097'518

Dati tecnici

Altezza: 20.6 m

Diametro petto d'uomo: 94 cm

Diametro chioma: 7.4 m

Indigenato: NO

Classe: 1

Osservazioni Chioma equilibrata

Alberatura di pregio SI

Stato di salute apparente Ottimo

Luogo Giardino

Urgenza Nessuna

Gestione -

Frequenza -

Punteggio	Diametro petto d'uomo	Altezza	Diametro chioma	Indigenato	Valutazione
57/120	40	9	8	0	0

3

Populus nigra

Pioppo nero

Fotografia



Inquadramento territoriale



Data rilievo 02/05/2025

Numero mappale 4

Coordinate LV95 2'716'011 / 1'097'474

Dati tecnici

Altezza: 24 m
 Diametro petto d'uomo: 106.2 cm
 Diametro chioma: 6.9 m
 Indigenato: SI
 Classe: 2

Osservazioni Tronco principale tagliato in cima

Alberatura di pregio SI

Stato di salute apparente Buono

Luogo Giardino

Urgenza Nessuna

Gestione Monitorare la chioma

Frequenza 2-3 anni

Punteggio	Diametro petto d'uomo	Altezza	Diametro chioma	Indigenato	Valutazione
78/120	40	24	4	10	0

4

Populus nigra

Pioppo nero

Fotografia



Inquadramento territoriale



Data rilievo 02/05/2025

Numero mappale 4

Coordinate LV95 2'716'068 / 1'097'547

Dati tecnici

Altezza: 32.2 m
 Diametro petto d'uomo: 59.1 cm
 Diametro chioma: 3.5 m
 Indigenato: SI
 Classe: 2

Osservazioni Chioma sbilanciata verso sud-ovest

Alberatura di pregio SI

Stato di salute apparente Buono

Luogo Giardino

Urgenza Nessuna

Gestione Monitorare la chioma

Frequenza 2-3 anni

Punteggio	Diametro petto d'uomo	Altezza	Diametro chioma	Indigenato	Valutazione
40/120	0	30	0	10	0

5

Platanus x hispanica

Palatano comune

Fotografia



Inquadramento territoriale



Data rilievo 30/07/2025

Numero mappale 4

Coordinate LV95 2'716'062 / 1'097'545

Dati tecnici

Altezza: 36.9 m
 Diametro petto d'uomo: 88 cm
 Diametro chioma: 12.25 m
 Indigenato: NO
 Classe: 1

Osservazioni Chioma equilibrata
 Apparato radicale molto sviluppato

Alberatura di pregio SI

Stato di salute apparente Ottimo

Luogo Giardino

Urgenza Nessuna

Gestione Monitorare la chioma

Frequenza 2-3 anni

Punteggio	Diametro petto d'uomo	Altezza	Diametro chioma	Indigenato	Valutazione
46/120	0	18	8	0	20

6

Tilia cordata

Tiglio selvatico

Fotografia



Inquadramento territoriale



Data rilievo 30/07/2025

Numero mappale 4

Coordinate LV95 2'716'054 / 1'097'538

Dati tecnici

Altezza: 25.4 m
 Diametro petto d'uomo: 171 cm
 Diametro chioma: 7.7 m
 Indigenato: SI
 Classe: 2

Osservazioni Chioma equilibrata
 Fusto policormico, sono osservabili tre fusti distinti a circa 10 m di altezza

Alberatura di pregio SI

Stato di salute apparente Ottimo

Luogo Giardino

Urgenza Nessuna

Gestione Monitorare la staticità

Frequenza 2-3 anni

Punteggio	Diametro petto d'uomo	Altezza	Diametro chioma	Indigenato	Valutazione
84/120	40	30	4	10	0

7

Tilia cordata

Tiglio selvatico

Fotografia



Inquadramento territoriale



Data rilievo 30/07/2025

Numero mappale 4

Coordinate LV95 2'716'061 / 1'097'539

Dati tecnici

Altezza: 28.3 m

Diametro petto d'uomo: 57 cm

Diametro chioma: 7.7 m

Indigenato: SI

Classe: 2

Osservazioni Chioma equilibrata

Alberatura di pregio SI

Stato di salute apparente Ottimo

Luogo Giardino

Urgenza Nessuna

Gestione -

Frequenza -

Punteggio	Diametro petto d'uomo	Altezza	Diametro chioma	Indigenato	Valutazione
44/120	0	30	4	10	0

8

Aesculus hippocastanum

Ippocastano

Fotografia



Inquadramento territoriale



Data rilievo 02/05/2025

Numero mappale 31

Coordinate LV95 2'716'417 / 1'097'378

Dati tecnici

Altezza: 16.8 m
 Diametro petto d'uomo: 86 cm
 Diametro chioma: 9.1 m
 Indigenato: NO
 Classe: 2

Osservazioni Potatura severa con presenza di tiranti

Alberatura di pregio SI

Stato di salute apparente Buono

Luogo Giardino

Urgenza Nessuna

Gestione Monitorare la chioma

Frequenza 2 anni

Punteggio	Diametro petto d'uomo	Altezza	Diametro chioma	Indigenato	Valutazione
62/120	40	18	4	0	0

9

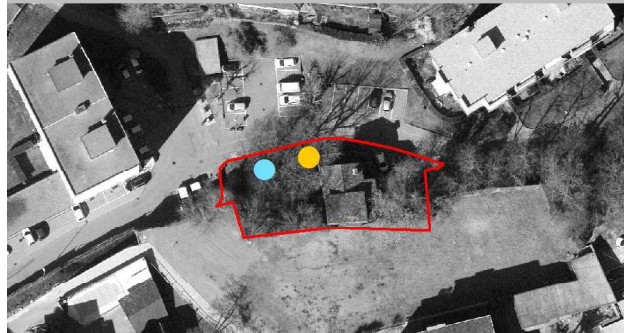
Aesculus hippocastanum

Ippocastano

Fotografia



Inquadramento territoriale



Data rilievo 02/05/2025

Numero mappale 31

Coordinate LV95 2'716'426 / 1'097'381

Dati tecnici

Altezza: 16.9 m

Diametro petto d'uomo: 79.2 cm

Diametro chioma: 4.5 m

Indigenato: NO

Classe: 2

Osservazioni Potatura severa con presenza di tiranti

Alberatura di pregio SI

Stato di salute apparente Buono

Luogo Giardino

Urgenza Nessuna

Gestione Monitorare la chioma

Frequenza 2 anni

Punteggio	Diametro petto d'uomo	Altezza	Diametro chioma	Indigenato	Valutazione
58/120	40	18	0	0	0

10

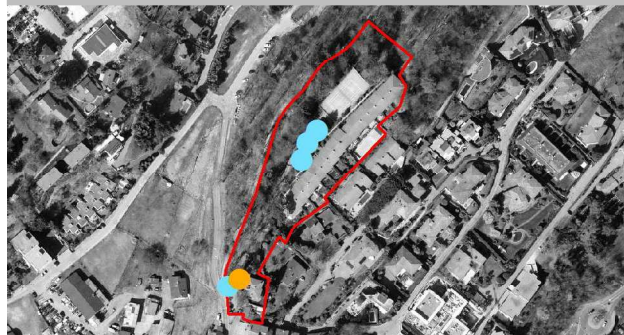
Pinus pinea

Pino domestico

Fotografia



Inquadramento territoriale



Data rilievo 12/05/2025

Numero mappale 167

Coordinate LV95 2'716'950 / 1'097'476

Dati tecnici

Altezza: 25 m
 Diametro petto d'uomo: 67.9 cm
 Diametro chioma: 8.7 m
 Indigenato: SI
 Classe: 1

Osservazioni Chioma equilibrata

Alberatura di pregio SI

Stato di salute apparente Ottimo

Luogo Giardino

Urgenza Nessuna

Gestione -

Frequenza -

Punteggio	Diametro petto d'uomo	Altezza	Diametro chioma	Indigenato	Valutazione
63/120	40	9	4	10	0

11

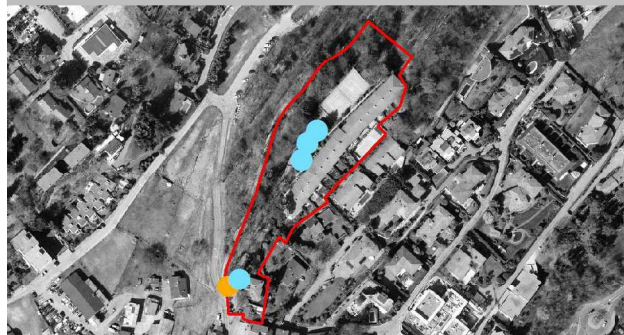
Cupressus sempervirens

Cipresso comune

Fotografia



Inquadramento territoriale



Data rilievo 12/05/2025

Numero mappale 167

Coordinate LV95 2'716'941 / 1'097'471

Dati tecnici

Altezza: 16.4 m

Diametro petto d'uomo: 71 cm

Diametro chioma: 2.79 m

Indigenato: SI

Classe: 2

Osservazioni Chioma equilibrata a portamento cilindrico

Alberatura di pregio SI

Stato di salute apparente Ottimo

Luogo Giardino

Urgenza Nessuna

Gestione -

Frequenza -

Punteggio	Diametro petto d'uomo	Altezza	Diametro chioma	Indigenato	Valutazione
68/120	40	18	0	10	0

12

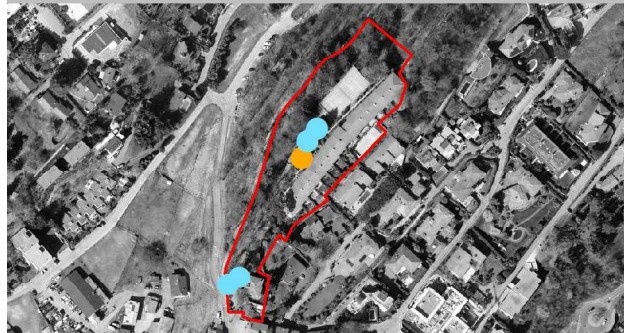
Cupressus sempervirens

Cipresso comune

Fotografia



Inquadramento territoriale



Data rilievo 30/07/2025

Numero mappale 167

Coordinate LV95 2'716'995 / 1'097'564

Dati tecnici

Altezza: 24.4 m
 Diametro petto d'uomo: 151 cm
 Diametro chioma: 8 m
 Indigenato: SI
 Classe: 2

Osservazioni Portamento libero della chioma
 Fusto presenta una biforcazione a circa 15 m

Alberatura di pregio SI

Stato di salute apparente Buono

Luogo Giardino

Urgenza Nessuna

Gestione Monitorare la chioma

Frequenza 2-3 anni

Punteggio	Diametro petto d'uomo	Altezza	Diametro chioma	Indigenato	Valutazione
78/120	40	24	4	10	0

13

Cupressus sempervirens

Cipresso comune

Fotografia



Inquadramento territoriale



Data rilievo	30/07/2025
Numero mappale	167
Coordinate LV95	2'716'999 / 1'097'576

Dati tecnici	
Altezza:	21 m
Diametro petto d'uomo:	168 cm
Diametro chioma:	7.8 m
Indigenato:	SI
Classe:	2

Osservazioni	Portamento semi libero della chioma Fusto policornico, in corrispondenza del colletto si divide in 3 porzioni distinte
---------------------	---

Alberatura di pregio	SI
-----------------------------	----

Stato di salute apparente	Ottimo
----------------------------------	--------

Luogo	Giardino
--------------	----------

Urgenza	Nessuna
----------------	---------

Gestione	-
-----------------	---

Frequenza	-
------------------	---

Punteggio	Diametro petto d'uomo	Altezza	Diametro chioma	Indigenato	Valutazione
78/120	40	24	4	10	0

14

Pinus strobus

Pino di Weymouth

Fotografia



Inquadramento territoriale



Data rilievo 30/07/2025

Numero mappale 167

Coordinate LV95 2'716'950 / 1'097'476

Dati tecnici

Altezza: 25.9 m

Diametro petto d'uomo: 71 cm

Diametro chioma: 6.1 m

Indigenato: NO

Classe: 1

Osservazioni Chioma equilibrata
Presenza di muschio e edera alla base del tronco

Alberatura di pregio SI

Stato di salute apparente Buono

Luogo Giardino

Urgenza Nessuna

Gestione Trattare muschio e edera

Frequenza 1-2 anni

Punteggio	Diametro petto d'uomo	Altezza	Diametro chioma	Indigenato	Valutazione
56/120	40	12	4	0	0

15

Platanus × hispanica

Platano comune

Fotografia



Inquadramento territoriale



Data rilievo 02/05/2025

Numero mappale 45

Coordinate LV95 2'716'444 / 1'097'076

Dati tecnici

Altezza: 32.9 m
 Diametro petto d'uomo: 106.1 cm
 Diametro chioma: 15.11 m
 Indigenato: NO
 Classe: 1

Osservazioni Chioma equilibrata

Alberatura di pregio SI

Stato di salute apparente Ottimo

Luogo Giardino

Urgenza Nessuna

Gestione -

Frequenza -

Punteggio	Diametro petto d'uomo	Altezza	Diametro chioma	Indigenato	Valutazione
69/120	40	15	14	0	0

16

Pinus strobus

Pino di Weymouth

Fotografia



Inquadramento territoriale



Data rilievo	02/05/2025
Numero mappale	261
Coordinate LV95	2'716'207 / 1'097'377

Dati tecnici	
Altezza:	14.8 m
Diametro petto d'uomo:	85.4 cm
Diametro chioma:	11.6 m
Indigenato:	NO
Classe:	1

Osservazioni	Chioma equilibrata
---------------------	--------------------

Alberatura di pregio	SI
-----------------------------	----

Stato di salute apparente	Ottimo
----------------------------------	--------

Luogo	Giardino
--------------	----------

Urgenza	Nessuna
----------------	---------

Gestione	-
-----------------	---

Frequenza	-
------------------	---

Punteggio	Diametro petto d'uomo	Altezza	Diametro chioma	Indigenato	Valutazione
51/120	40	3	8	0	0

17

Platanus × hispanica

Platano comune

Fotografia



Inquadramento territoriale



Data rilievo 27/03/2025

Numero mappale 10

Coordinate LV95 2'716'313 / 1'097'333

Dati tecnici

Altezza: 29 m
 Diametro petto d'uomo: 121.6 cm
 Diametro chioma: 15.4 m
 Indigenato: NO
 Classe: 1

Osservazioni Chioma equilibrata
 Radici sollevate con presenza di polloni nell'area del colletto

Alberatura di pregio SI

Stato di salute apparente Ottimo

Luogo Bordo strada

Urgenza Nessuna

Gestione -

Frequenza -

Punteggio	Diametro petto d'uomo	Altezza	Diametro chioma	Indigenato	Valutazione
66/120	40	12	14	0	0

18

Acer saccharinum

Acero saccarino

Fotografia



Inquadramento territoriale



Data rilievo 02/05/2025

Numero mappale 295

Coordinate LV95 2'716'259 / 1'097'476

Dati tecnici

Altezza: 15.2 m

Diametro petto d'uomo: 106.1 cm

Diametro chioma: 10.9 m

Indigenato: NO

Classe: 2

Osservazioni Fusto policormico, in corrispondenza della base si divide in 4 grandi branche, una quinta branca è morta ed è già stata rimossa
Chioma equilibrata

Alberatura di pregio SI

Stato di salute apparente Ottimo

Luogo Parcheggio

Urgenza Nessuna

Gestione -

Frequenza -

Punteggio	Diametro petto d'uomo	Altezza	Diametro chioma	Indigenato	Valutazione
66/120	40	18	8	0	0

19

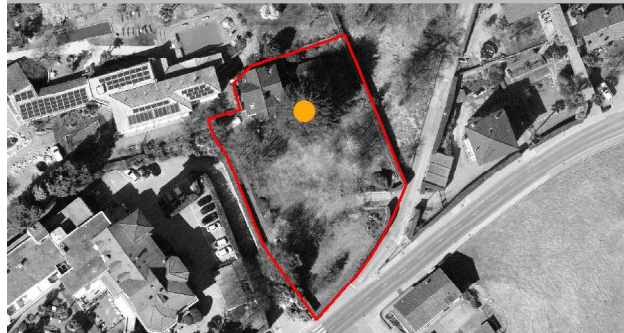
Cedrus deodara

Cedro dell'Himalaya

Fotografia



Inquadramento territoriale



Data rilievo 12/05/2025

Numero mappale 23

Coordinate LV95 2'716'499 / 1'097'612

Dati tecnici

Altezza: 25.8 m

Diametro petto d'uomo: 92.6 cm

Diametro chioma: 16.1 m

Indigenato: NO

Classe: 1

Osservazioni Portamento libero
Chioma equilibrata

Alberatura di pregio SI

Stato di salute apparente Ottimo

Luogo Giardino

Urgenza Nessuna

Gestione -

Frequenza -

Punteggio	Diametro petto d'uomo	Altezza	Diametro chioma	Indigenato	Valutazione
66/120	40	12	14	0	0

20

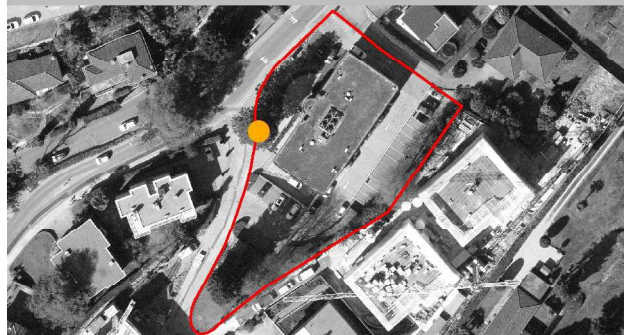
Cupressus arizonica

Cipressa dell'Arizona

Fotografia



Inquadramento territoriale



Data rilievo 12/05/2025

Numero mappale 92

Coordinate LV95 2'716'812/1'097'739

Dati tecnici

Altezza: 25.3 m

Diametro petto d'uomo: 79.7 cm

Diametro chioma: 8.9 m

Indigenato: NO

Classe: 1

Osservazioni Portamento semilibero
Chioma leggermente asimmetrica

Alberatura di pregio SI

Stato di salute apparente Ottimo

Luogo Bordo strada

Urgenza Nessuna

Gestione -

Frequenza -

Punteggio	Diametro petto d'uomo	Altezza	Diametro chioma	Indigenato	Valutazione
74/120	40	30	4	0	0

21

Platanus × hispanica

Platano comune

Fotografia



Inquadramento territoriale



Data rilievo 12/05/2025

Numero mappale 339

Coordinate LV95 2'716'922 / 1'097'342

Dati tecnici

Altezza: 33.1 m
 Diametro petto d'uomo: 84.5 cm
 Diametro chioma: 12.2 m
 Indigenato: NO
 Classe: 1

Osservazioni Chioma equilibrata

Alberatura di pregio SI

Stato di salute apparente Ottimo

Luogo Giardino

Urgenza Nessuna

Gestione -

Frequenza -

Punteggio	Diametro petto d'uomo	Altezza	Diametro chioma	Indigenato	Valutazione
43/120	0	15	8	0	20

22

Pinus strobus

Pino di Weymouth

Fotografia



Inquadramento territoriale



Data rilievo 12/05/2025

Numero mappale 339

Coordinate LV95 2'716'923 / 1'097'338

Dati tecnici

Altezza: 28.5 m

Diametro petto d'uomo: 69.8 cm

Diametro chioma: 12.4 m

Indigenato: NO

Classe: 1

Osservazioni Portamento semilibero
Cima inclinata a sud-est

Alberatura di pregio SI

Stato di salute apparente Buono

Luogo Giardino

Urgenza 2-3 anni

Gestione Monitorare la chioma

Frequenza 2 anni

Punteggio	Diametro petto d'uomo	Altezza	Diametro chioma	Indigenato	Valutazione
60/120	40	12	8	0	0

23

Cedrus atlantica

Cedro dell'Atlante

Fotografia



Inquadramento territoriale



Data rilievo 12/05/2025

Numero mappale 783

Coordinate LV95 2'717'035 / 1'097'769

Dati tecnici

Altezza: 37.8 m
 Diametro petto d'uomo: 102.5 cm
 Diametro chioma: 11 m
 Indigenato: NO
 Classe: 1

Osservazioni Portamento libero
 Chioma rada nella parte bassa

Alberatura di pregio SI

Stato di salute apparente Buono

Luogo Parco urbano

Urgenza 5 anni

Gestione Monitorare la chioma

Frequenza 3 anni

Punteggio	Diametro petto d'uomo	Altezza	Diametro chioma	Indigenato	Valutazione
66/120	40	18	8	0	0

24

Salix babyloica

Salice piangente

Fotografia



Inquadramento territoriale



Data rilievo 12/05/2025

Numero mappale 106

Coordinate LV95 2'716'974 / 1'097'669

Dati tecnici

Altezza: 25.4 m

Diametro petto d'uomo: 88.5 cm

Diametro chioma: 21.3 m

Indigenato: NO

Classe: 1

Osservazioni Portamento libero
Chioma equilibrata

Alberatura di pregio SI

Stato di salute apparente Ottimo

Luogo Giardino

Urgenza Nessuna

Gestione -

Frequenza -

Punteggio	Diametro petto d'uomo	Altezza	Diametro chioma	Indigenato	Valutazione
82/120	40	12	20	10	0

25

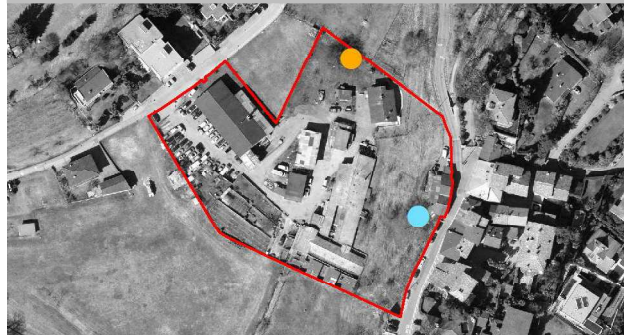
Prunus avium

Ciliegio

Fotografia



Inquadramento territoriale



Data rilievo 12/05/2025

Numero mappale 72

Coordinate LV95 2'716'891 / 1'097'492

Dati tecnici

Altezza: 13 m
 Diametro petto d'uomo: 105.4 cm
 Diametro chioma: 17.3 m
 Indigenato: SI
 Classe: 2

Osservazioni Portamento semilibero
 Chioma equilibrata

Alberatura di pregio SI

Stato di salute apparente Ottimo

Luogo Giardino

Urgenza Nessuna

Gestione -

Frequenza -

Punteggio	Diametro petto d'uomo	Altezza	Diametro chioma	Indigenato	Valutazione
76/120	40	12	14	10	0

26

Juglans regia

Noce bianco

Fotografia



Inquadramento territoriale



Data rilievo 14/05/2025

Numero mappale 72

Coordinate LV95 2'716'922 / 1'097'419

Dati tecnici

Altezza: 13 m
 Diametro petto d'uomo: 51.6 cm
 Diametro chioma: 15 m
 Indigenato: SI
 Classe: 2

Osservazioni Portamento semilibero
 Chioma equilibrata

Alberatura di pregio SI

Stato di salute apparente Ottimo

Luogo Giardino

Urgenza Nessuna

Gestione -

Frequenza -

Punteggio	Diametro petto d'uomo	Altezza	Diametro chioma	Indigenato	Valutazione
56/120	0	12	14	10	20

27

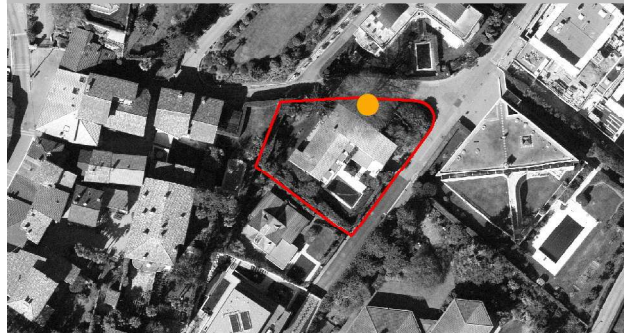
Fagus sylvatica

Faggio

Fotografia



Inquadramento territoriale



Data rilievo 12/05/2025

Numero mappale 432

Coordinate LV95 2'717'031 / 1'097'436

Dati tecnici

Altezza: 22.7 m

Diametro petto d'uomo: 105 cm

Diametro chioma: 15.5 m

Indigenato: SI

Classe: 1

Osservazioni Portamento semilibero
Chioma equilibrata

Alberatura di pregio SI

Stato di salute apparente Ottimo

Luogo Bordo strada

Urgenza Nessuna

Gestione -

Frequenza -

Punteggio	Diametro petto d'uomo	Altezza	Diametro chioma	Indigenato	Valutazione
73/120	40	9	14	10	0

28

Cupressus sempervirens

Cipresso comune

Fotografia



Inquadramento territoriale



Data rilievo 14/05/2025

Numero mappale 81

Coordinate LV95 2'716'815 / 1'097'779

Dati tecnici

Altezza: 24.5 m

Diametro petto d'uomo: 50.7 cm

Diametro chioma: 2.5 m

Indigenato: SI

Classe: 2

Osservazioni Chioma equilibrata di forma cilindrica

Alberatura di pregio SI

Stato di salute apparente Ottimo

Luogo Giardino

Urgenza Nessuna

Gestione -

Frequenza -

Punteggio	Diametro petto d'uomo	Altezza	Diametro chioma	Indigenato	Valutazione
54/120	0	24	0	10	20

29

Magnolia grandiflora

Magnolia

Fotografia



Inquadramento territoriale



Data rilievo 14/05/2025

Numero mappale 311

Coordinate LV95 2'716'725 / 1'097'755

Dati tecnici

Altezza: 16.6 m
 Diametro petto d'uomo: 116.2 cm
 Diametro chioma: 7.2 m
 Indigenato: NO
 Classe: 1

Osservazioni Tronco biforcato
 Chioma equilibrata

Alberatura di pregio SI

Stato di salute apparente Ottimo

Luogo Giardino

Urgenza Nessuna

Gestione -

Frequenza -

Punteggio	Diametro petto d'uomo	Altezza	Diametro chioma	Indigenato	Valutazione
50/120	40	6	4	0	0

30

Pinus sylvestris

Pino silvestre

Fotografia



Inquadramento territoriale



Data rilievo 14/05/2025

Numero mappale 57

Coordinate LV95 2'716'797 / 1'097'640

Dati tecnici

Altezza: 18.5 m

Diametro petto d'uomo: 78.5 cm

Diametro chioma: 9.3 m

Indigenato: SI

Classe: 1

Osservazioni Chioma con un numero maggiore di branche verso sud-est

Alberatura di pregio SI

Stato di salute apparente Ottimo

Luogo Giardino

Urgenza Nessuna

Gestione Monitorare le branche

Frequenza 3 anni

Punteggio	Diametro petto d'uomo	Altezza	Diametro chioma	Indigenato	Valutazione
60/120	40	6	4	10	0

31

Cedrus deodara

Cedro dell'Himalaya

Fotografia



Inquadramento territoriale



Data rilievo 14/05/2025

Numero mappale 278

Coordinate LV95 2'716'819 / 1'097'617

Dati tecnici

Altezza: 22.6 m

Diametro petto d'uomo: 89.6 cm

Diametro chioma: 13.3 m

Indigenato: NO

Classe: 1

Osservazioni Portamento libero
Chioma equilibrata

Alberatura di pregio SI

Stato di salute apparente Ottimo

Luogo Giardino

Urgenza Nessuna

Gestione -

Frequenza -

Punteggio	Diametro petto d'uomo	Altezza	Diametro chioma	Indigenato	Valutazione
57/120	40	9	8	0	0

32

Magnolia grandiflora

Magnolia

Fotografia



Inquadramento territoriale



Data rilievo 30/07/2025

Numero mappale 305

Coordinate LV95 2'716'672 / 1'097'765

Dati tecnici

Altezza: 15.7 m
 Diametro petto d'uomo: 88 cm
 Diametro chioma: 7.2 m
 Indigenato: NO
 Classe: 1

Osservazioni Chioma equilibrata

Alberatura di pregio SI

Stato di salute apparente Ottimo

Luogo Giardino

Urgenza Nessuna

Gestione -

Frequenza -

Punteggio	Diametro petto d'uomo	Altezza	Diametro chioma	Indigenato	Valutazione
50/120	40	6	4	0	0

33

Fagus sylvatica

Faggio

Fotografia



Inquadramento territoriale



Data rilievo 30/07/2025

Numero mappale 305

Coordinate LV95 2'716'693 / 1'097'767

Dati tecnici

Altezza: 17.9 m
 Diametro petto d'uomo: 91 cm
 Diametro chioma: 8.3 m
 Indigenato: SI
 Classe: 1

Osservazioni Chioma equilibrata

Alberatura di pregio SI

Stato di salute apparente Ottimo

Luogo Giardino

Urgenza Nessuna

Gestione -

Frequenza -

Punteggio	Diametro petto d'uomo	Altezza	Diametro chioma	Indigenato	Valutazione
60/120	40	6	4	10	0

34

Cupressus sempervirens

Cipresso comune

Fotografia



Inquadramento territoriale



Data rilievo 30/07/2025

Numero mappale 479

Coordinate LV95 2'716'985 / 1'097'502

Dati tecnici

Altezza: 18 m
 Diametro petto d'uomo: 80 cm
 Diametro chioma: 2.7 m
 Indigenato: SI
 Classe: 2

Osservazioni Chioma con forma colonnare, la parte a nord risulta essere più rada

Alberatura di pregio SI

Stato di salute apparente Buono

Luogo Giardino

Urgenza 2-3 anni

Gestione Monitorare lo stato di salute con analisi VTA

Frequenza Ogni 3 anni

Punteggio	Diametro petto d'uomo	Altezza	Diametro chioma	Indigenato	Valutazione
68/120	40	18	0	10	0

35

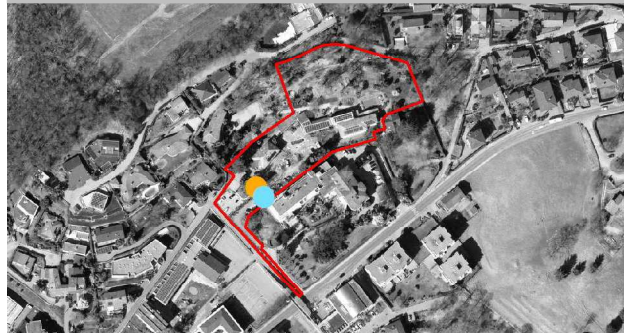
Sequoiadendron giganteum

Sequoia gigante

Fotografia



Inquadramento territoriale



Data rilievo 30/07/2025

Numero mappale 249

Coordinate LV95 2'716'388 / 1'097'570

Dati tecnici

Altezza: 19 m
 Diametro petto d'uomo: 116 cm
 Diametro chioma: 8.3 m
 Indigenato: NO
 Classe: 1

Osservazioni Chioma molto rada
 Fusto policormico con biforcazione alla base

Alberatura di pregio SI

Stato di salute apparente Basso

Luogo Giardino

Urgenza 1 anno

Gestione Monitorare lo stato di salute con analisi VTA

Frequenza Ogni anno

Punteggio	Diametro petto d'uomo	Altezza	Diametro chioma	Indigenato	Valutazione
50/120	40	6	4	0	0

36

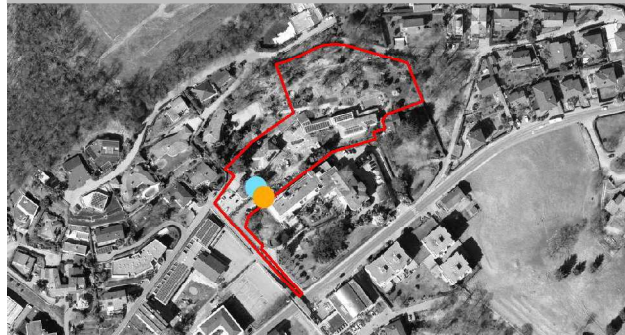
Ginkgo biloba

Ginkgo

Fotografia



Inquadramento territoriale



Data rilievo 30/07/2025

Numero mappale 249

Coordinate LV95 2'716'394 / 1'097'563

Dati tecnici

Altezza: 19.2 m

Diametro petto d'uomo: 76 cm

Diametro chioma: 6.3 m

Indigenato: NO

Classe: 2

Osservazioni Chioma equilibrata

Alberatura di pregio SI

Stato di salute apparente Ottimo

Luogo Parcheggio

Urgenza Nessuna

Gestione -

Frequenza -

Punteggio	Diametro petto d'uomo	Altezza	Diametro chioma	Indigenato	Valutazione
62/120	40	18	4	0	0

37

Aesculus hippocastanum

Ippocastano

Fotografia



Inquadramento territoriale



Data rilievo 30/07/2025

Numero mappale 319

Coordinate LV95 2'716'397 / 1'097'190

Dati tecnici

Altezza: 17.3 m
 Diametro petto d'uomo: 73 cm
 Diametro chioma: 13.1 m
 Indigenato: NO
 Classe: 2

Osservazioni Chioma equilibrata

Alberatura di pregio SI

Stato di salute apparente Ottimo

Luogo Giardino

Urgenza Nessuna

Gestione -

Frequenza -

Punteggio	Diametro petto d'uomo	Altezza	Diametro chioma	Indigenato	Valutazione
66/120	40	18	8	0	0

38

Picea abies

Abete rosso



Data rilievo 02/05/2025

Numero mappale 4

Coordinate LV95 2'716'120 / 1'097'514

Dati tecnici

Altezza: 21.2 m

Diametro petto d'uomo: 81.6 cm

Diametro chioma: 8.1 m

Indigenato: SI

Classe: 1

Alberatura di pregio NO (23/120 pp.)

39

Picea abies

Abete rosso



Data rilievo 02/05/2025

Numero mappale 4

Coordinate LV95 2'716'128 / 1'097'501

Dati tecnici

Altezza: 26.7 m

Diametro petto d'uomo: 55.5 cm

Diametro chioma: 8.6 m

Indigenato: SI

Classe: 1

Alberatura di pregio NO (26/120 pp.)

40

Cedrus deodara

Cedro dell'Himalaya



Data rilievo	02/05/2025
Numero mappale	4
Coordinate LV95	2'716'069 / 1'097'485
Dati tecnici	
Altezza:	30.6 m
Diametro petto d'uomo:	87 cm
Diametro chioma:	13.9 m
Indigenato:	NO
Classe:	1
Alberatura di pregio	NO (23/120 pp.)

41

Cedrus deodara

Cedro dell'Himalaya



Data rilievo	02/05/2025
Numero mappale	4
Coordinate LV95	2'716'074 / 1'097'489
Dati tecnici	
Altezza:	28.7 m
Diametro petto d'uomo:	82 cm
Diametro chioma:	13.3 m
Indigenato:	NO
Classe:	1
Alberatura di pregio	NO (20/120 pp.)

42

Aesculus hippocastanum

Ippocastano



Data rilievo	02/05/2025
---------------------	------------

Numero mappale	4
-----------------------	---

Coordinate LV95	2'716'074 / 1'097'543
------------------------	-----------------------

Dati tecnici

Altezza:	23.2 m
----------	--------

Diametro petto d'uomo:	51.4 cm
------------------------	---------

Diametro chioma:	7.3 m
------------------	-------

Indigenato:	NO
-------------	----

Classe:	2
---------	---

Alberatura di pregio	NO (28/120 pp.)
-----------------------------	-----------------

43

Ginkgo biloba

Ginko



Data rilievo	02/05/2025
---------------------	------------

Numero mappale	265
-----------------------	-----

Coordinate LV95	2'716'247 / 1'097'352
------------------------	-----------------------

Dati tecnici

Altezza:	5.9 m
----------	-------

Diametro petto d'uomo:	49.4 cm
------------------------	---------

Diametro chioma:	4.8 m
------------------	-------

Indigenato:	NO
-------------	----

Classe:	2
---------	---

Alberatura di pregio	NO (0/120 pp.)
-----------------------------	----------------

44

Cfr. *Tilia × europaea*

Cfr. Tiglio europeo



Data rilievo	02/05/2025
---------------------	------------

Numero mappale	265
-----------------------	-----

Coordinate LV95	2'716'247 / 1'097'343
------------------------	-----------------------

Dati tecnici

Altezza:	4.8 m
----------	-------

Diametro petto d'uomo:	39.8 cm
------------------------	---------

Diametro chioma:	2.5 m
------------------	-------

Indigenato:	NO
-------------	----

Classe:	2
---------	---

Alberatura di pregio	NO (10/120 pp.)
-----------------------------	-----------------

45

Cfr. *Tilia × europaea*

Cfr. Tiglio europeo



Data rilievo	02/05/2025
---------------------	------------

Numero mappale	265
-----------------------	-----

Coordinate LV95	2'716'249 / 1'097'345
------------------------	-----------------------

Dati tecnici

Altezza:	4.8 m
----------	-------

Diametro petto d'uomo:	59.7 cm
------------------------	---------

Diametro chioma:	2.5 m
------------------	-------

Indigenato:	NO
-------------	----

Classe:	2
---------	---

Alberatura di pregio	NO (10/120 pp.)
-----------------------------	-----------------

46

Abies alba

Abete bianco



Data rilievo	02/05/2025
---------------------	------------

Numero mappale	200
-----------------------	-----

Coordinate LV95	2'716'413 / 1'097'133
------------------------	-----------------------

Dati tecnici

Altezza:	24.9 m
----------	--------

Diametro petto d'uomo:	61 cm
------------------------	-------

Diametro chioma:	8.1 m
------------------	-------

Indigenato:	SI
-------------	----

Classe:	1
---------	---

Alberatura di pregio	NO (23/120 pp.)
-----------------------------	-----------------

47

Abies alba

Abete bianco



Data rilievo	02/05/2025
---------------------	------------

Numero mappale	200
-----------------------	-----

Coordinate LV95	2'716'414 / 1'097'132
------------------------	-----------------------

Dati tecnici

Altezza:	24.4 m
----------	--------

Diametro petto d'uomo:	58.1 cm
------------------------	---------

Diametro chioma:	8.1 m
------------------	-------

Indigenato:	SI
-------------	----

Classe:	1
---------	---

Alberatura di pregio	NO (27/120 pp.)
-----------------------------	-----------------

48

Sequoia sempervirens

Sequoia sempreverde



Data rilievo

02/05/2025

Numero mappale

296

Coordinate LV95

2'716'353 / 1'097'455

Dati tecnici

Altezza:

19.6 m

Diametro petto d'uomo:

47.2 cm

Diametro chioma:

5 m

Indigenato:

NO

Classe:

1

Alberatura di pregio

NO (10/120 pp.)

49

Pinus sylvestris

Pino silvestre



Data rilievo

02/05/2025

Numero mappale

547

Coordinate LV95

2'716'495 / 1'097'408

Dati tecnici

Altezza:

20.7 m

Diametro petto d'uomo:

48 cm

Diametro chioma:

9.8 m

Indigenato:

SI

Classe:

1

Alberatura di pregio

NO (23/120 pp.)

50

Quercus rubra

Quercia rossa



Data rilievo	02/05/2025
---------------------	------------

Numero mappale	274
-----------------------	-----

Coordinate LV95	2'716'190 / 1'097'276
------------------------	-----------------------

Dati tecnici

Altezza:	15.9 m
----------	--------

Diametro petto d'uomo:	73.8 cm
------------------------	---------

Diametro chioma:	11.6 m
------------------	--------

Indigenato:	NO
-------------	----

Classe:	1
---------	---

Alberatura di pregio	NO (14/120 pp.)
-----------------------------	-----------------

51

Picea abies

Abete rosso



Data rilievo	02/05/2025
---------------------	------------

Numero mappale	214
-----------------------	-----

Coordinate LV95	2'716'216 / 1'097'442
------------------------	-----------------------

Dati tecnici

Altezza:	21.2 m
----------	--------

Diametro petto d'uomo:	62.8 cm
------------------------	---------

Diametro chioma:	6.3 m
------------------	-------

Indigenato:	SI
-------------	----

Classe:	1
---------	---

Alberatura di pregio	NO (23/120 pp.)
-----------------------------	-----------------

52

Cupressus sempervirens

Cipresso comune



Data rilievo	02/05/2025
---------------------	------------

Numero mappale	274
-----------------------	-----

Coordinate LV95	2'716'190 / 1'097'276
------------------------	-----------------------

Dati tecnici

Altezza:	17.9 m
----------	--------

Diametro petto d'uomo:	43.8 cm
------------------------	---------

Diametro chioma:	2.8 m
------------------	-------

Indigenato:	SI
-------------	----

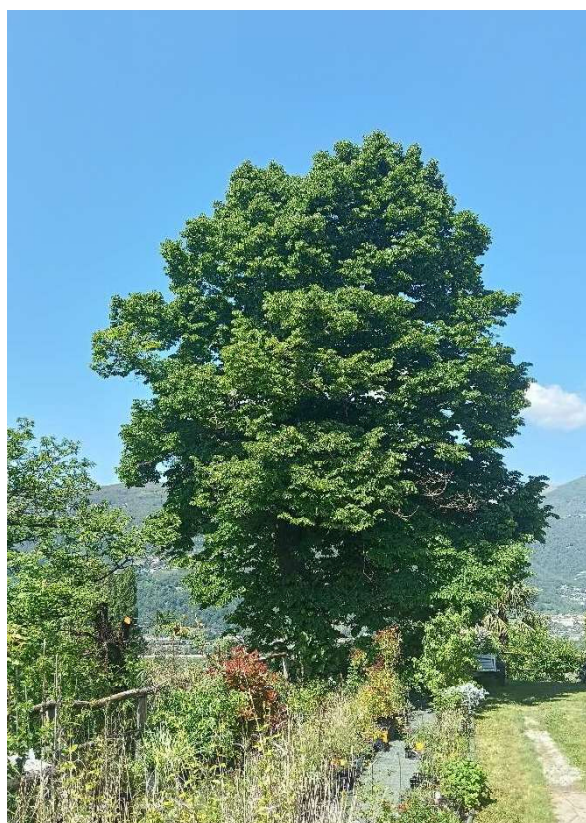
Classe:	2
---------	---

Alberatura di pregio	NO (26/120 pp.)
-----------------------------	-----------------

53

Cfr. Tilia × europaea

Cfr. Tiglio europeo



Data rilievo	02/05/2025
---------------------	------------

Numero mappale	214
-----------------------	-----

Coordinate LV95	2'716'216 / 1'097'442
------------------------	-----------------------

Dati tecnici

Altezza:	15.7 m
----------	--------

Diametro petto d'uomo:	62.8 cm
------------------------	---------

Diametro chioma:	6.3 m
------------------	-------

Indigenato:	SI
-------------	----

Classe:	2
---------	---

Alberatura di pregio	NO (32/120 pp.)
-----------------------------	-----------------

54

Castanea sativa

Castagno



Data rilievo	12/05/2025
---------------------	------------

Numero mappale	731
-----------------------	-----

Coordinate LV95	2'716'735 / 1'097'653
------------------------	-----------------------

Dati tecnici

Altezza:	9.8 m
----------	-------

Diametro petto d'uomo:	83.6 cm
------------------------	---------

Diametro chioma:	8.5 m
------------------	-------

Indigenato:	SI
-------------	----

Classe:	1
---------	---

Alberatura di pregio	NO (14/120 pp.)
-----------------------------	-----------------

55

Fraxinus excelsior

Frassino comune



Data rilievo	12/05/2025
---------------------	------------

Numero mappale	731
-----------------------	-----

Coordinate LV95	2'716'734 / 1'097'673
------------------------	-----------------------

Dati tecnici

Altezza:	13.2 m
----------	--------

Diametro petto d'uomo:	30.4 cm
------------------------	---------

Diametro chioma:	7.5 m
------------------	-------

Indigenato:	SI
-------------	----

Classe:	2
---------	---

Alberatura di pregio	NO (26/120 pp.)
-----------------------------	-----------------

56

Pinus pinea

Pino domestico

**Data rilievo**

12/05/2025

Numero mappale

167

Coordinate LV95

2'716'413 / 1'097'133

Dati tecnici

Altezza: 24 m

Diametro petto d'uomo: 57.3 cm

Diametro chioma: 6.8 m

Indigenato: SI

Classe: 1

Alberatura di pregio

NO (23/120 pp.)

57

Catalpa bignonioides

Catalpa

**Data rilievo**

12/05/2025

Numero mappale

270

Coordinate LV95

2'716'353 / 1'097'455

Dati tecnici

Altezza: 7.0 m

Diametro petto d'uomo: 59.0 cm

Diametro chioma: 4.8 m

Indigenato: NO

Classe: 2

Alberatura di pregio

NO (0/120 pp.)

58

Cedrus atlantica

Cedro dell'Atlante



Data rilievo	12/05/2025
---------------------	------------

Numero mappale	396
-----------------------	-----

Coordinate LV95	2'716'792 / 1'097'746
------------------------	-----------------------

Dati tecnici

Altezza:	25.4 m
----------	--------

Diametro petto d'uomo:	75.4 cm
------------------------	---------

Diametro chioma:	17.1 m
------------------	--------

Indigenato:	NO
-------------	----

Classe:	1
---------	---

Alberatura di pregio	NO (26/120 pp.)
-----------------------------	-----------------

59

Picea abies

Abete rosso



Data rilievo	12/05/2025
---------------------	------------

Numero mappale	732
-----------------------	-----

Coordinate LV95	2'716'611 / 1'097'507
------------------------	-----------------------

Dati tecnici

Altezza:	17.2 m
----------	--------

Diametro petto d'uomo:	75.4 cm
------------------------	---------

Diametro chioma:	8.9 m
------------------	-------

Indigenato:	SI
-------------	----

Classe:	1
---------	---

Alberatura di pregio	NO (20/120 pp.)
-----------------------------	-----------------

60

Abies nordmanniana

Abete del Caucaso

**Data rilievo**

12/05/2025

Numero mappale

24

Coordinate LV95

2'716'573 / 1'097'679

Dati tecnici

Altezza: 17.9 m

Diametro petto d'uomo: 42.4 cm

Diametro chioma: 4.2 m

Indigenato: NO

Classe: 1

Alberatura di pregio

NO (6/120 pp.)

61

Cedrus atlantica

Cedro dell'Atlante

**Data rilievo**

12/05/2025

Numero mappale

589

Coordinate LV95

2'716'759 / 1'097'694

Dati tecnici

Altezza: 17 m

Diametro petto d'uomo: 63.1 cm

Diametro chioma: 10.6 m

Indigenato: NO

Classe: 1

Alberatura di pregio

NO (14/120 pp.)

62

Picea abies

Abete rosso



Data rilievo

12/05/2025

Numero mappale

731

Coordinate LV95

2'716'744 / 1'097'670

Dati tecnici

Altezza:

20.2 m

Diametro petto d'uomo:

62.2 cm

Diametro chioma:

6.9 m

Indigenato:

SI

Classe:

1

Alberatura di pregio

NO (26/120 pp.)

63

Picea abies

Abete rosso



Data rilievo

12/05/2025

Numero mappale

92

Coordinate LV95

2'716'803 / 1'097'699

Dati tecnici

Altezza:

24.2 m

Diametro petto d'uomo:

48.1 cm

Diametro chioma:

9.1 m

Indigenato:

SI

Classe:

1

Alberatura di pregio

NO (23/120 pp.)

64

Pinus strobus

Pino di Weymouth



Data rilievo	12/05/2025
---------------------	------------

Numero mappale	91
-----------------------	----

Coordinate LV95	2'716'928 / 1'097'788
------------------------	-----------------------

Dati tecnici

Altezza:	24.2 m
----------	--------

Diametro petto d'uomo:	62 cm
------------------------	-------

Diametro chioma:	9.1 m
------------------	-------

Indigenato:	NO
-------------	----

Classe:	1
---------	---

Alberatura di pregio	NO (13/120 pp.)
-----------------------------	-----------------

65

Pinus strobus

Pino di Weymouth



Data rilievo	12/05/2025
---------------------	------------

Numero mappale	91
-----------------------	----

Coordinate LV95	2'716'934 / 1'097'786
------------------------	-----------------------

Dati tecnici

Altezza:	31.5 m
----------	--------

Diametro petto d'uomo:	61 cm
------------------------	-------

Diametro chioma:	9.6 m
------------------	-------

Indigenato:	NO
-------------	----

Classe:	1
---------	---

Alberatura di pregio	NO (19/120 pp.)
-----------------------------	-----------------

66 *Cedrus deodara* Cedro dell'Himalaya



Data rilievo	12/05/2025
Numero mappale	91
Coordinate LV95	2'716'935 / 1'097'777
Dati tecnici	
Altezza:	30.9 m
Diametro petto d'uomo:	79 cm
Diametro chioma:	16.1 m
Indigenato:	NO
Classe:	1
Alberatura di pregio	NO (29/120 pp.)

67 *Cedrus deodara* Cedro dell'Himalaya



Data rilievo	12/05/2025
Numero mappale	91
Coordinate LV95	2'716'938 / 1'097'781
Dati tecnici	
Altezza:	32.0 m
Diametro petto d'uomo:	73 cm
Diametro chioma:	10.4 m
Indigenato:	NO
Classe:	1
Alberatura di pregio	NO (23/120 pp.)

68

Pinus strobus

Pino di Weymouth



Data rilievo	12/05/2025
---------------------	------------

Numero mappale	91
-----------------------	----

Coordinate LV95	2'716'946 / 1'097'793
------------------------	-----------------------

Dati tecnici

Altezza:	30.3 m
----------	--------

Diametro petto d'uomo:	61 cm
------------------------	-------

Diametro chioma:	9.1 m
------------------	-------

Indigenato:	NO
-------------	----

Classe:	1
---------	---

Alberatura di pregio	NO (19/120 pp.)
-----------------------------	-----------------

69

Calocedrus decurrens

Cedro della California



Data rilievo	12/05/2025
---------------------	------------

Numero mappale	91
-----------------------	----

Coordinate LV95	2'716'948 / 1'097'796
------------------------	-----------------------

Dati tecnici

Altezza:	28.4 m
----------	--------

Diametro petto d'uomo:	77 cm
------------------------	-------

Diametro chioma:	8.5 m
------------------	-------

Indigenato:	NO
-------------	----

Classe:	1
---------	---

Alberatura di pregio	NO (16/120 pp.)
-----------------------------	-----------------

70

Picea abies

Abete rosso



Data rilievo	12/05/2025
---------------------	------------

Numero mappale	91
-----------------------	----

Coordinate LV95	2'716'949 / 1'097'804
------------------------	-----------------------

Dati tecnici

Altezza:	16.4 m
----------	--------

Diametro petto d'uomo:	52 cm
------------------------	-------

Diametro chioma:	6.5 m
------------------	-------

Indigenato:	NO
-------------	----

Classe:	1
---------	---

Alberatura di pregio	NO (20/120 pp.)
-----------------------------	-----------------

71

Olea europaea

Ulivo



Data rilievo	12/05/2025
---------------------	------------

Numero mappale	488
-----------------------	-----

Coordinate LV95	2'717'211 / 1'098'052
------------------------	-----------------------

Dati tecnici

Altezza:	3 m
----------	-----

Diametro petto d'uomo:	34.3 cm
------------------------	---------

Diametro chioma:	2.7 m
------------------	-------

Indigenato:	NO
-------------	----

Classe:	2
---------	---

Alberatura di pregio	NO (10/120 pp.)
-----------------------------	-----------------

72

Prunus avium

Ciliegio



Data rilievo	12/05/2025
---------------------	------------

Numero mappale	111
-----------------------	-----

Coordinate LV95	2'717'187 / 1'097'996
------------------------	-----------------------

Dati tecnici

Altezza:	24.6 m
----------	--------

Diametro petto d'uomo:	45.6cm
------------------------	--------

Diametro chioma:	8.6 m
------------------	-------

Indigenato:	NO
-------------	----

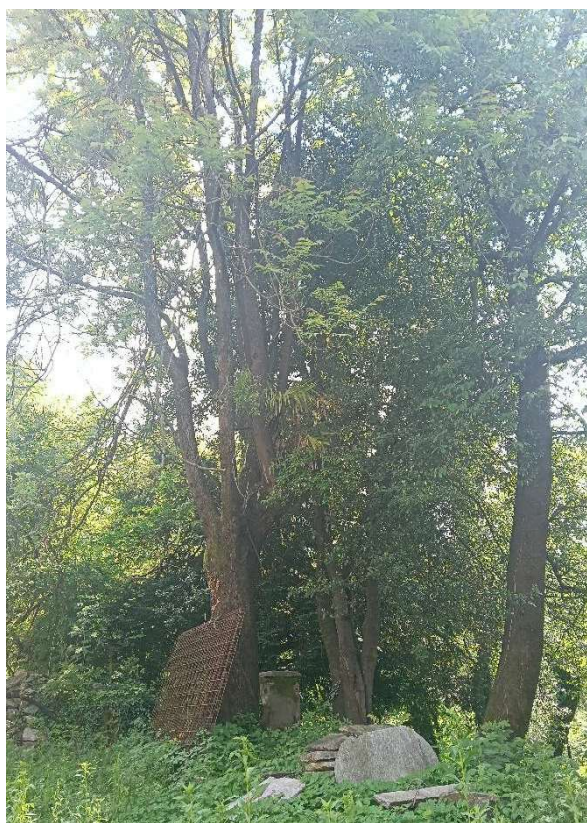
Classe:	2
---------	---

Alberatura di pregio	NO (38/120 pp.)
-----------------------------	-----------------

73

Laurus nobilis

Alloro



Data rilievo	12/05/2025
---------------------	------------

Numero mappale	111
-----------------------	-----

Coordinate LV95	2'717'187 / 1'097'999
------------------------	-----------------------

Dati tecnici

Altezza:	21 m
----------	------

Diametro petto d'uomo:	49.6 cm
------------------------	---------

Diametro chioma:	4.5 m
------------------	-------

Indigenato:	NO
-------------	----

Classe:	2
---------	---

Alberatura di pregio	NO (34/120 pp.)
-----------------------------	-----------------

74

Pinus strobus

Pino di Weymouth

**Data rilievo**

12/05/2025

Numero mappale

459

Coordinate LV95

2'717'293 / 1'098'095

Dati tecnici

Altezza:

13.3 m

Diametro petto d'uomo:

53.6cm

Diametro chioma:

7.3 m

Indigenato:

NO

Classe:

1

Alberatura di pregio

NO (7/120 pp.)

75

Cedrus deodara

Cedro dell'Himalaya

**Data rilievo**

12/05/2025

Numero mappale

461

Coordinate LV95

2'717'308 / 1'098'120

Dati tecnici

Altezza:

29.3 m

Diametro petto d'uomo:

72.2 cm

Diametro chioma:

15.5 m

Indigenato:

NO

Classe:

1

Alberatura di pregio

NO (26/120 pp.)

76 *Cedrus deodara* Cedro dell'Himalaya



Data rilievo	12/05/2025
Numero mappale	461
Coordinate LV95	2'717'318 / 1'098'106
Dati tecnici	
Altezza:	18.4 m
Diametro petto d'uomo:	44.5 cm
Diametro chioma:	12.3 m
Indigenato:	NO
Classe:	1
Alberatura di pregio	NO (14/120 pp.)

77 *Platanus x hispanica* Platano comune



Data rilievo	12/05/2025
Numero mappale	502
Coordinate LV95	2'717'299 / 1'097'987
Dati tecnici	
Altezza:	29.1 m
Diametro petto d'uomo:	67.6 cm
Diametro chioma:	15.7 m
Indigenato:	NO
Classe:	1
Alberatura di pregio	NO (26/120 pp.)

78 *Cedrus atlantica* Cedro dell'Atlante



Data rilievo	12/05/2025
Numero mappale	783
Coordinate LV95	2'717'028 / 1'097'777
Dati tecnici	
Altezza:	31.7 m
Diametro petto d'uomo:	68.9cm
Diametro chioma:	9.4 m
Indigenato:	NO
Classe:	1
Alberatura di pregio	NO (19/120 pp.)

79 *Picea abies* Abete rosso



Data rilievo	12/05/2025
Numero mappale	108
Coordinate LV95	2'717'056 / 1'097'843
Dati tecnici	
Altezza:	22.8 m
Diametro petto d'uomo:	65.3 cm
Diametro chioma:	12.6 m
Indigenato:	SI
Classe:	1
Alberatura di pregio	NO (27/120 pp.)

80 *Picea abies* **Abete rosso**



Data rilievo	12/05/2025
Numero mappale	108
Coordinate LV95	2'717'071 / 1'097'839
Dati tecnici	
Altezza:	31.0 m
Diametro petto d'uomo:	48.4 cm
Diametro chioma:	8.0 m
Indigenato:	SI
Classe:	1
Alberatura di pregio	NO (29/120 pp.)

81 *Cedrus atlantica* **Cedro dell'Atlante**



Data rilievo	12/05/2025
Numero mappale	106
Coordinate LV95	2'717'015 / 1'097'741
Dati tecnici	
Altezza:	40.1 m
Diametro petto d'uomo:	86.8 cm
Diametro chioma:	10.2 m
Indigenato:	NO
Classe:	1
Alberatura di pregio	NO (30/120 pp.)

82

Cedrus atlantica

Cedro dell'Atlante

**Data rilievo**

12/05/2025

Numero mappale

106

Coordinate LV95

2'717'008 / 1'097'735

Dati tecnici

Altezza: 38.5 m

Diametro petto d'uomo: 74.3 cm

Diametro chioma: 10.9 m

Indigenato: SI

Classe: 1

Alberatura di pregio

NO (26/120 pp.)

83

Cedrus atlantica

Cedro dell'Atlante

**Data rilievo**

12/05/2025

Numero mappale

106

Coordinate LV95

2'716'995 / 1'097'731

Dati tecnici

Altezza: 33.9 m

Diametro petto d'uomo: 68.0 cm

Diametro chioma: 6.6 m

Indigenato: NO

Classe: 1

Alberatura di pregio

NO (19/120 pp.)

84

Cedrus atlantica

Cedro dell'Atlante

**Data rilievo**

12/05/2025

Numero mappale

106

Coordinate LV95

2'716'995 / 1'097'739

Dati tecnici

Altezza: 38.8 m

Diametro petto d'uomo: 67.9 cm

Diametro chioma: 2.2 m

Indigenato: NO

Classe: 1

Alberatura di pregio

NO (18/120 pp.)

85

Picea abies

Abete rosso

**Data rilievo**

12/05/2025

Numero mappale

533

Coordinate LV95

2'716'903 / 1'097'683

Dati tecnici

Altezza: 18.0 m

Diametro petto d'uomo: 66.7 cm

Diametro chioma: 9.0 m

Indigenato: SI

Classe: 1

Alberatura di pregio

NO (20/120 pp.)

86 *Picea abies* **Abete rosso**



Data rilievo	12/05/2025
Numero mappale	775
Coordinate LV95	2'716'801 / 1'097'516
Dati tecnici	
Altezza:	21.5 m
Diametro petto d'uomo:	53.1 cm
Diametro chioma:	8.3 m
Indigenato:	SI
Classe:	1
Alberatura di pregio	NO (23/120 pp.)

87 *Picea abies* **Abete rosso**



Data rilievo	12/05/2025
Numero mappale	432
Coordinate LV95	2'717'017 / 1'097'437
Dati tecnici	
Altezza:	18.5 m
Diametro petto d'uomo:	47.5 cm
Diametro chioma:	7.2 m
Indigenato:	SI
Classe:	1
Alberatura di pregio	NO (20/120 pp.)

88

Cupressus sempervirens

Cipresso comune

**Data rilievo**

14/05/2025

Numero mappale

252

Coordinate LV95

2°716'785 / 1°097'640

Dati tecnici

Altezza: 10.7 m

Diametro petto d'uomo: 34.2 cm

Diametro chioma: 2.4 m

Indigenato: SI

Classe: 2

Alberatura di pregio

NO (22/120 pp.)

89

Cupressus sempervirens

Cipresso comune

**Data rilievo**

14/05/2025

Numero mappale

268

Coordinate LV95

2°716'764 / 1°097'800

Dati tecnici

Altezza: 14.7 m

Diametro petto d'uomo: 43.8 cm

Diametro chioma: 1.2 m

Indigenato: SI

Classe: 2

Alberatura di pregio

NO (22/120 pp.)

90 *Ginkgo biloba* Ginkgo



Data rilievo	14/05/2025
Numero mappale	311
Coordinate LV95	2'716'733 / 1'097'742
Dati tecnici	
Altezza:	20.6 m
Diametro petto d'uomo:	61.4 cm
Diametro chioma:	12.2 m
Indigenato:	NO
Classe:	2
Alberatura di pregio	NO (32/120 pp.)

91 *Platanus x hispanica* Platano comune



Data rilievo	14/05/2025
Numero mappale	311
Coordinate LV95	2'716'731 / 1'097'749
Dati tecnici	
Altezza:	14.7 m
Diametro petto d'uomo:	43.8 cm
Diametro chioma:	1.2 m
Indigenato:	SI
Classe:	1
Alberatura di pregio	NO (17/120 pp.)

92 *Cinnamomum camphora* **Albero della canfora**



Data rilievo	14/05/2025
Numero mappale	311
Coordinate LV95	2'716'686 / 1'097'735
Dati tecnici	
Altezza:	15.9 m
Diametro petto d'uomo:	48.3 cm
Diametro chioma:	9.3 m
Indigenato:	NO
Classe:	1
Alberatura di pregio	NO (10/120 pp.)

93 *Picea abies* **Abete rosso**



Data rilievo	14/05/2025
Numero mappale	382
Coordinate LV95	2'716'800 / 1'097'762
Dati tecnici	
Altezza:	17.2 m
Diametro petto d'uomo:	51.8 cm
Diametro chioma:	9.1 m
Indigenato:	SI
Classe:	1
Alberatura di pregio	NO (20/120 pp.)

94

Pinus sylvestris

Pino silvestre



Data rilievo	14/05/2025
---------------------	------------

Numero mappale	383
-----------------------	-----

Coordinate LV95	2'716'638 / 1'097'761
------------------------	-----------------------

Dati tecnici

Altezza:	21.1 m
----------	--------

Diametro petto d'uomo:	40.8 cm
------------------------	---------

Diametro chioma:	5.1 m
------------------	-------

Indigenato:	SI
-------------	----

Classe:	1
---------	---

Alberatura di pregio	NO (23/120 pp.)
-----------------------------	-----------------

95

Pinus sylvestris

Pino silvestre



Data rilievo	14/05/2025
---------------------	------------

Numero mappale	383
-----------------------	-----

Coordinate LV95	2'716'637 / 1'097'776
------------------------	-----------------------

Dati tecnici

Altezza:	18.3 m
----------	--------

Diametro petto d'uomo:	58.0 cm
------------------------	---------

Diametro chioma:	7.8 m
------------------	-------

Indigenato:	SI
-------------	----

Classe:	1
---------	---

Alberatura di pregio	NO (20/120 pp.)
-----------------------------	-----------------

96 *Fagus sylvatica* **Faggio**



Data rilievo	14/05/2025
Numero mappale	84
Coordinate LV95	2'716'822 / 1'097'851
Dati tecnici	
Altezza:	12.7 m
Diametro petto d'uomo:	41.6 cm
Diametro chioma:	7.2 m
Indigenato:	SI
Classe:	1
Alberatura di pregio	NO (17/120 pp.)

97 *Cupressus sempervirens* **Cipresso comune**



Data rilievo	14/05/2025
Numero mappale	268
Coordinate LV95	2'716'767 / 1'097'795
Dati tecnici	
Altezza:	13.5 m
Diametro petto d'uomo:	39.3 cm
Diametro chioma:	7.2 m
Indigenato:	SI
Classe:	2
Alberatura di pregio	NO (22/120 pp.)

98

Cedrus deodara

Cedro dell'Himalaya



Data rilievo

14/05/2025

Numero mappale

84

Coordinate LV95

2'716'839 / 1'097'883

Dati tecnici

Altezza:

21.8 m

Diametro petto d'uomo:

54.9 cm

Diametro chioma:

8.6 m

Indigenato:

NO

Classe:

1

Alberatura di pregio

NO (13/120 pp.)

99

Picea abies

Abete rosso



Data rilievo

02/05/2025

Numero mappale

45

Coordinate LV95

2'716'453 / 1'097'085

Dati tecnici

Altezza:

23.7 m

Diametro petto d'uomo:

71.3 cm

Diametro chioma:

8.2 m

Indigenato:

SI

Classe:

1

Alberatura di pregio

NO (23/120 pp.)

100

Cupressus sempervirens

Cipresso comune



Data rilievo	02/05/2025
---------------------	------------

Numero mappale	45
-----------------------	----

Coordinate LV95	2'716'464 / 1'097'092
------------------------	-----------------------

Dati tecnici

Altezza:	19.2 m
----------	--------

Diametro petto d'uomo:	56.3 cm
------------------------	---------

Diametro chioma:	8.7 m
------------------	-------

Indigenato:	SI
-------------	----

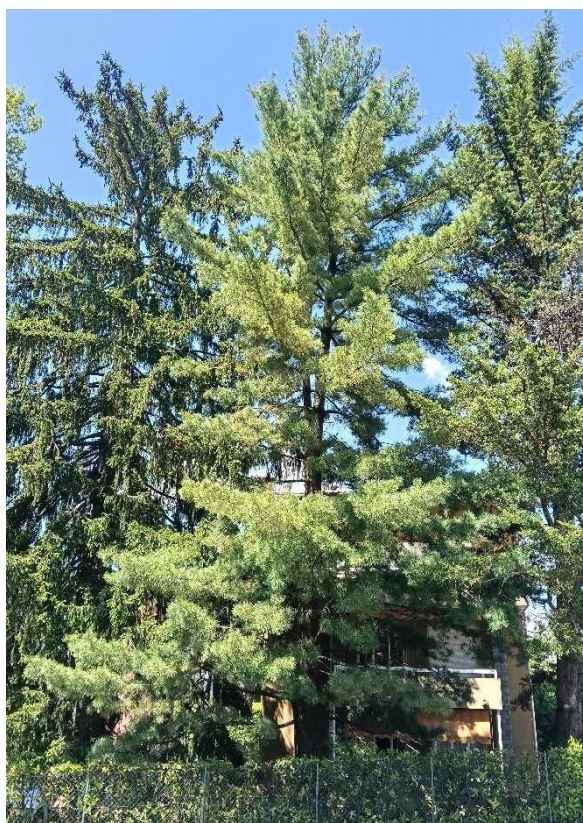
Classe:	2
---------	---

Alberatura di pregio	NO (32/120 pp.)
-----------------------------	-----------------

101

Pinus strobus

Pino di Weymouth



Data rilievo	02/05/2025
---------------------	------------

Numero mappale	45
-----------------------	----

Coordinate LV95	2'716'460 / 1'097'090
------------------------	-----------------------

Dati tecnici

Altezza:	20.3 m
----------	--------

Diametro petto d'uomo:	38.5 cm
------------------------	---------

Diametro chioma:	10 m
------------------	------

Indigenato:	NO
-------------	----

Classe:	1
---------	---

Alberatura di pregio	NO (17/120 pp.)
-----------------------------	-----------------

102

Araucaria araucana

Araucaria

**Data rilievo**

30/07/2025

Numero mappale

305

Coordinate LV95

2'716'686 / 1'097'768

Dati tecnici

Altezza:

9 m

Diametro petto d'uomo:

23 cm

Diametro chioma:

4 m

Indigenato:

SI

Classe:

2

Alberatura di pregio

NO (6/120 pp.)

103

Abies nordmanniana

Abete del Caucaso

**Data rilievo**

30/07/2025

Numero mappale

271

Coordinate LV95

2'716'162 / 1'097'445

Dati tecnici

Altezza:

15.5 m

Diametro petto d'uomo:

57 cm

Diametro chioma:

7.6 m

Indigenato:

NO

Classe:

1

Alberatura di pregio

NO (10/120 pp.)

104

Castanea sativa

Castagno



Data rilievo

30/07/2025

Numero mappale

467

Coordinate LV95

2'716'529 / 1'097'297

Dati tecnici

Altezza: 11.4 m

Diametro petto d'uomo: 69 cm

Diametro chioma: 10.2 m

Indigenato: SI

Classe: 1

Alberatura di pregio

NO (21/120 pp.)

105

Castanea sativa

Castagno



Data rilievo

30/07/2025

Numero mappale

467

Coordinate LV95

2'716'535 / 1'097'299

Dati tecnici

Altezza: 14.4 m

Diametro petto d'uomo: 59 cm

Diametro chioma: 5.8 m

Indigenato: SI

Classe: 1

Alberatura di pregio

NO (17/120 pp.)

106

Cryptomeria japonica

Cedro giapponese



Data rilievo	30/07/2025
---------------------	------------

Numero mappale	248
-----------------------	-----

Coordinate LV95	2'716'411 / 1'097'523
------------------------	-----------------------

Dati tecnici

Altezza:	19.8 m
----------	--------

Diametro petto d'uomo:	61 cm
------------------------	-------

Diametro chioma:	5.5 m
------------------	-------

Indigenato:	NO
-------------	----

Classe:	2
---------	---

Alberatura di pregio	NO (22/120 pp.)
-----------------------------	-----------------

107

Abies nordmanniana

Abete del Caucaso



Data rilievo	30/07/2025
---------------------	------------

Numero mappale	248
-----------------------	-----

Coordinate LV95	2'716'410 / 1'097'533
------------------------	-----------------------

Dati tecnici

Altezza:	16.5 m
----------	--------

Diametro petto d'uomo:	61 cm
------------------------	-------

Diametro chioma:	7.2 m
------------------	-------

Indigenato:	NO
-------------	----

Classe:	1
---------	---

Alberatura di pregio	NO (10/120 pp.)
-----------------------------	-----------------

108 *Picea pungens* Abete del Colorado



Data rilievo	30/07/2025
Numero mappale	248
Coordinate LV95	2'716'403 / 1'097'529
Dati tecnici	
Altezza:	14.5 m
Diametro petto d'uomo:	56 cm
Diametro chioma:	5.1 m
Indigenato:	NO
Classe:	1
Alberatura di pregio	NO (7/120 pp.)

109 *Chamaecyparis lawsoniana* Cipresso di Lawson



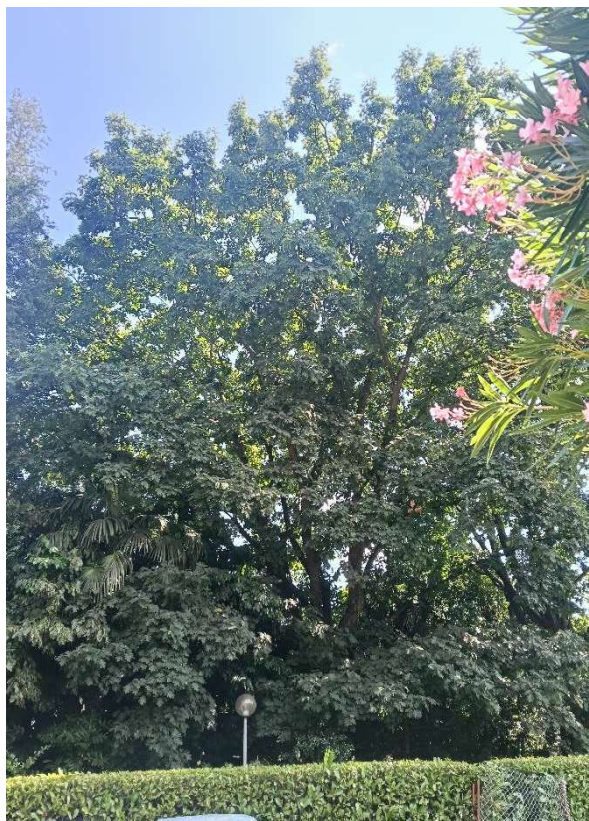
Data rilievo	30/07/2025
Numero mappale	248
Coordinate LV95	2'716'453 / 1'097'539
Dati tecnici	
Altezza:	14.2 m
Diametro petto d'uomo:	52 cm
Diametro chioma:	2.7 m
Indigenato:	NO
Classe:	2
Alberatura di pregio	NO (12/120 pp.)

110 *Quercus rubra* Quercia rossa



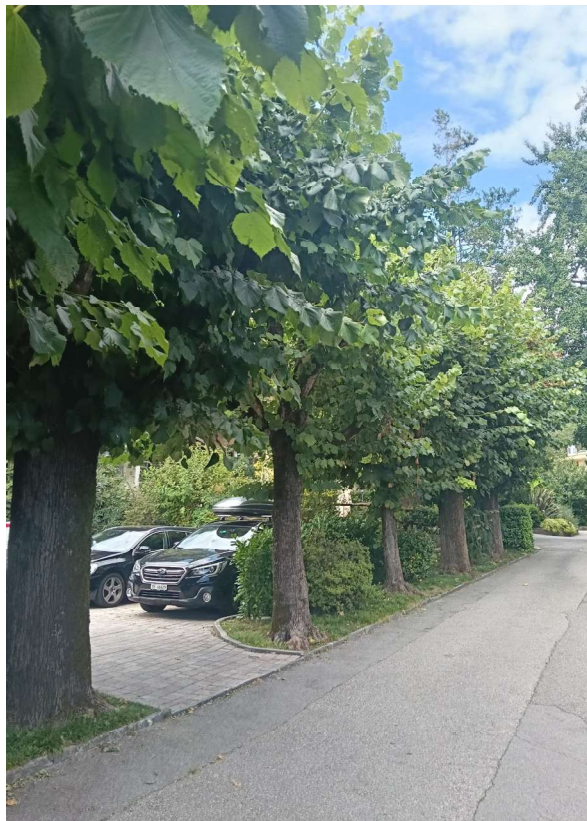
Data rilievo	30/07/2025
Numero mappale	248
Coordinate LV95	2'716'444 / 1'097'537
Dati tecnici	
Altezza:	22.5 m
Diametro petto d'uomo:	86 cm
Diametro chioma:	13.6 m
Indigenato:	NO
Classe:	1
Alberatura di pregio	NO (17/120 pp.)

111 *Quercus rubra* Quercia rossa



Data rilievo	30/07/2025
Numero mappale	248
Coordinate LV95	2'716'439 / 1'097'535
Dati tecnici	
Altezza:	23 m
Diametro petto d'uomo:	85 cm
Diametro chioma:	18.9 m
Indigenato:	NO
Classe:	1
Alberatura di pregio	NO (23/120 pp.)

112 *Tilia americana* Filare di 6 tigli americani



Data rilievo	30/07/2025
Numero mappale	249
Coordinate LV95	2'716'378 / 1'097'557
Dati tecnici	
Altezza media:	7.1 m
Diametro petto d'uomo medio:	53 cm
Diametro chioma medio:	4.8 m
Indigenato:	NO
Classe:	2
Alberatura di pregio	NO (0/120 pp.)

113 *Cedrus deodara* Cedro dell'Himalaya



Data rilievo	30/07/2025
Numero mappale	249
Coordinate LV95	2'716'376 / 1'097'587
Dati tecnici	
Altezza:	23.7 m
Diametro petto d'uomo:	69.3 cm
Diametro chioma:	11.2 m
Indigenato:	NO
Classe:	1
Alberatura di pregio	NO (17/120 pp.)

114

Araucaria araucana

Araucaria



Data rilievo

26/08/2025

Numero mappale

366

Coordinate LV95

2'716'983 / 1'097'391

Dati tecnici

Altezza:

12.6 m

Diametro petto d'uomo:

69 cm

Diametro chioma:

7.1 m

Indigenato:

NO

Classe:

2

Alberatura di pregio

NO (16/120 pp.)

115

Pinus strobus

Pino di Weymouth



Data rilievo

26/08/2025

Numero mappale

366

Coordinate LV95

2'716'991 / 1'097'411

Dati tecnici

Altezza:

15.8 m

Diametro petto d'uomo:

40 cm

Diametro chioma:

7.5 m

Indigenato:

NO

Classe:

1

Alberatura di pregio

NO (10/120 pp.)

Allegato 3

Cartografia degli alberi meritevoli e pregiati

Municipio di Savosa
Via Cantonale 10
6942 Savosa

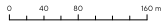
Aggiornamento dell'inventario alberature monumentali o meritevoli di protezione su mappali privati nel Comune di Savosa

Allegato 3 Cartografia degli alberi meritevoli e pregiati

Legenda

- Alberature meritevoli di protezione
- ▭ Limite comunale
- ▭ Limite del bosco
- ▭ Bosco di protezione SilvaProtect
- ▭ Limiti dei mappali

Planimetria 1:2'000



Oikos
Consulenza
e ingegneria
ambientale Saggi

Via Riale Righetti 20a
6503 Bellinzona
+41 91 829 16 81
info@oikos.swiss

CODICE MANDATO	DIM. : 594 x 841 mm - A1	1051 PIANO NO.	ARCHIVIO NO.
2872	DIS. : LM	CONTR. : GG	MODIFICHE
Allegato 3	Bellinzona, 10.09.2025	OK	DATA



Allegato 4

Cartografia degli alberi analizzati

Municipio di Savosa
Via Cantonale 10
6942 Savosa

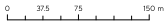
Aggiornamento dell'inventario alberature
monumentali o meritevoli di protezione su
mappali privati nel Comune di Savosa

Allegato 4 Cartografia degli alberi analizzati

Legenda

- Alberature analizzate
- ▭ Limite comunale
- ▭ Limite del bosco
- ▭ Bosco di protezione SilvaProtect
- ▭ Limiti dei mappali

Planimetria 1:2'000



Oikos
Consulenza
e ingegneria
ambientale Saggi

Via Riale Righetti 20a
6503 Bellinzona
+41 91 829 16 81
info@oikos.swiss

CODICE MANDATO	DIM. : 594 x 841 mm - A1	POST. PIANO NO.		ARCHIVIO NO.	
		DIS. : LM	CONTR. : GG	MODIFICHE	DA
Allegato 4	Bellinzona, 10.09.2025				



